

Exposé - Bahnhofstr. 26 - 08523 Plauen



KOSTEN

| | |
|------------------------|-------------------|
| Nettokaltmiete | 382,75 € |
| VZ Betriebskosten | 104,11 € |
| VZ Heizkosten | 67,36 € |
| Gesamtmieta | 554,22 € |
| Kaution | 3-fache Kaltmiete |
| zzgl. Servicepauschale | 38 - 43 EUR |

OBJEKTbeschreibung

| | |
|----------------------|----------------|
| Wohngebiet | Zentrum |
| Balkon | ja |
| Dusche | ja |
| Badewanne | ja |
| Keller | ja |
| Aufzug | ja |
| Bodenkammer | - |
| Abstellraum | ja |
| Trockenraum | ja |
| Wäscheplatz | ja |
| Heizungsart | Zentralheizung |
| Altersgerecht | ja |
| Barrierearmes Wohnen | ja |

ALLGEMEINE INFOS

| | |
|--------------|----------------------|
| Wohnungs-Nr. | 31226-26-325 |
| Etage | 4. Etage |
| Raumzahl | 2 |
| Wohnfläche | 61,24 m ² |
| frei ab | Bezug nach Absprache |
| Exposé vom | 01.05.2024 |

BESONDERHEITEN

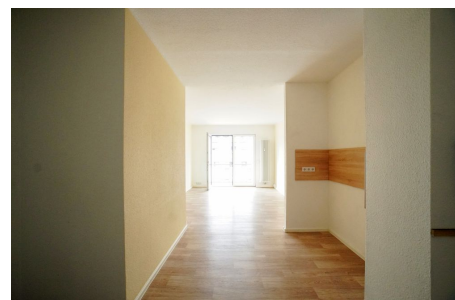
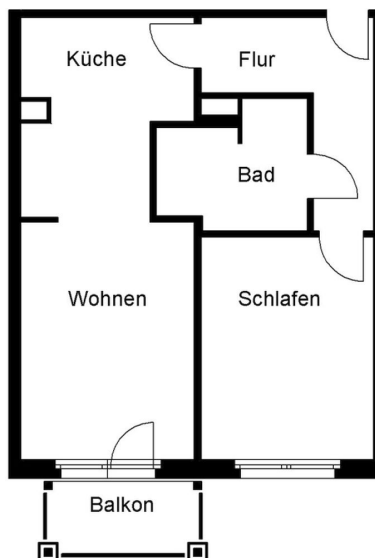
bezugsfertig nach Renovierung durch die Wohnungsbaugesellschaft Plauen

Mietersparnis bei Eigenanteil für Maler/
Fußbodenbelagarbeiten möglich.

ENERGIEAUSWEISDATEN

| | |
|--------------------------------------|------------------------------|
| Energieausweisart | Bedarf |
| Energieträger | Fernwärme |
| Energieverbrauch | 53,7 kWh/(m ² *a) |
| Energieklasse | B |
| Gebäudebaujahr | 1988 |
| Energieverbrauch enthält Warmwasser. | |

ANSICHTEN



KONTAKT

Wohnungsbaugesellschaft Plauen mbH
Bahnhofstraße 65
08523 Plauen

Wohnungsservice Telefon 03741 703-161
post@wbg-plauen.de

Angebot ohne Gewähr.